

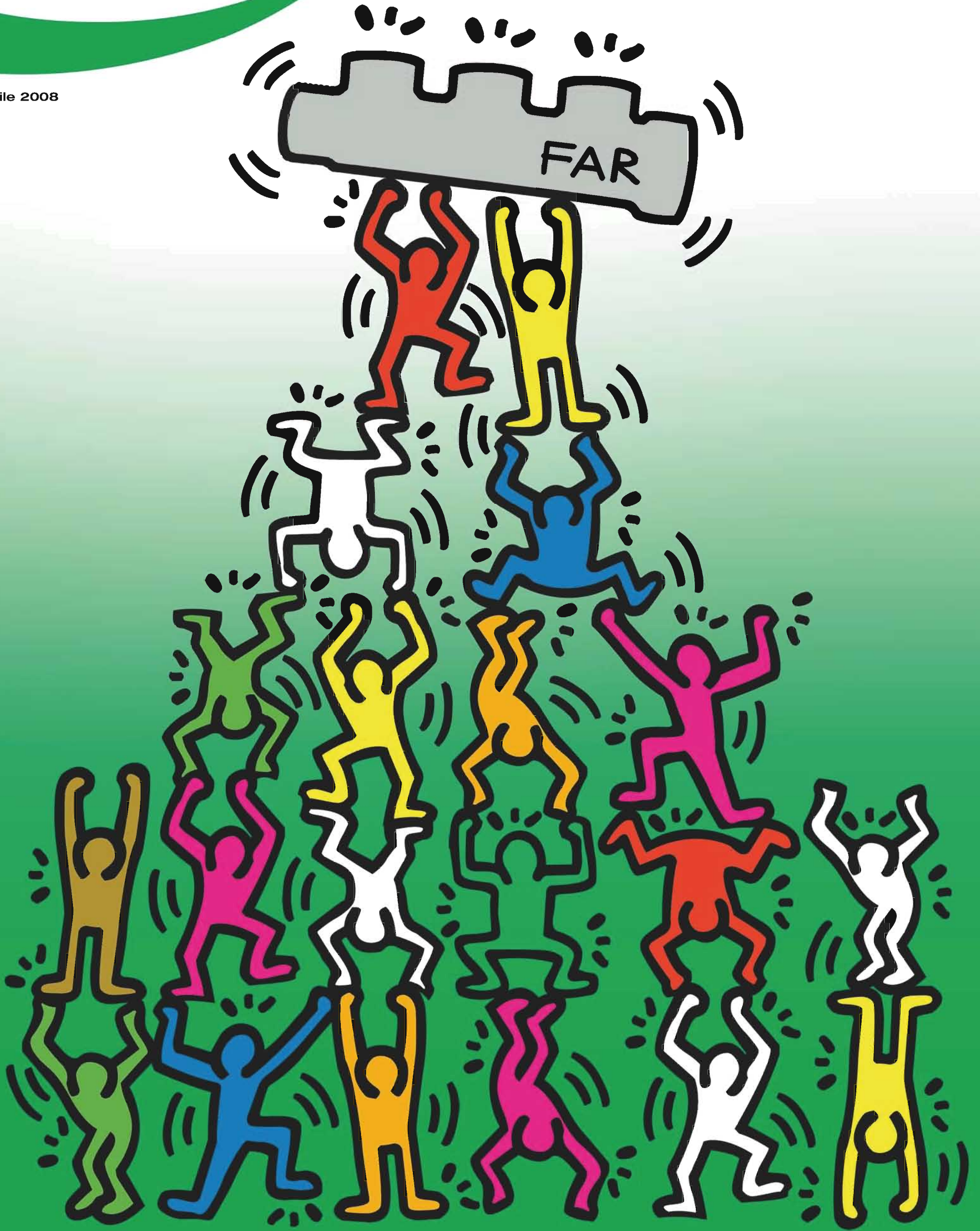
FAR

flow evolution

NEWS

NUMEROZERO

aprile 2008



Separatore Idraulico

per impianto di riscaldamento e raffrescamento

Hydraulic Separator

for heating and cooling systems



Il separatore idraulico FAR è composto da un corpo centrale con quattro attacchi laterali per il collegamento al circuito primario e secondario.

The FAR Hydraulic Separator comprises a central body with four lateral connections for connection to the primary and secondary circuit pumps.

La particolare forma quadra del corpo del separatore è studiata per coniugare le esigenze legate alla compensazione idraulica con quelle di compattezza che semplificano l'installazione.

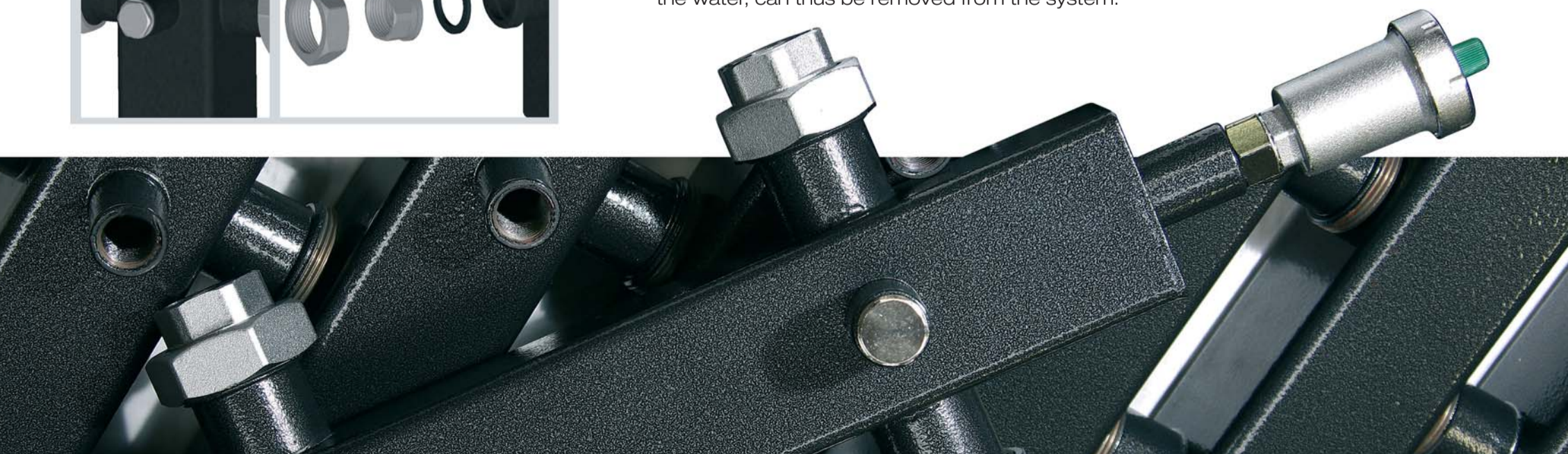
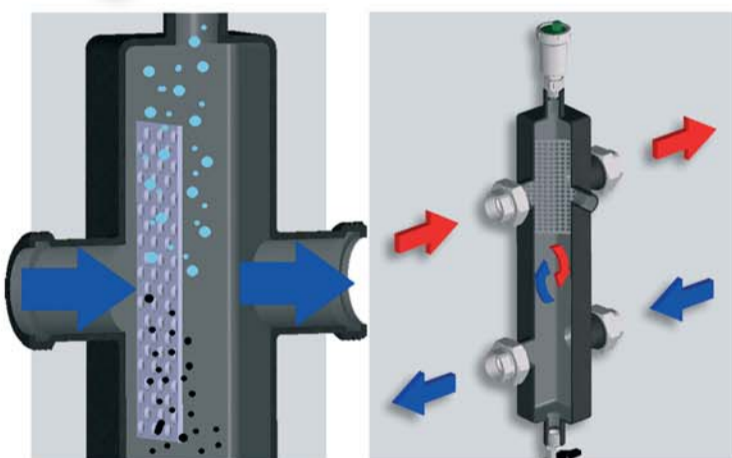
In pratica il corpo del separatore costituisce una zona a basso Δp che funge da by-pass tra il circuito di mandata e quello di ritorno eliminando le interferenze tra le pompe installate sui vari circuiti.

The body of the Separator has a low Δp which acts as a by-pass between the flow and return circuits, protecting the primary and secondary circuit pumps.

Disponibile nelle misure 1" - 1"1/4 - 1"1/2 - 2"
Available sizes 1" - 1"1/4 - 1"1/2 - 2"

All'interno del separatore idraulico FAR è stata inserita una paratia forata appositamente studiata per favorire l'eliminazione dei fanghi e dell'aria contenuta nel fluido circolante nell'impianto.

The FAR Separator is equipped with a mesh type strainer. Any impurities, including bubbles in the water, can thus be removed from the system.

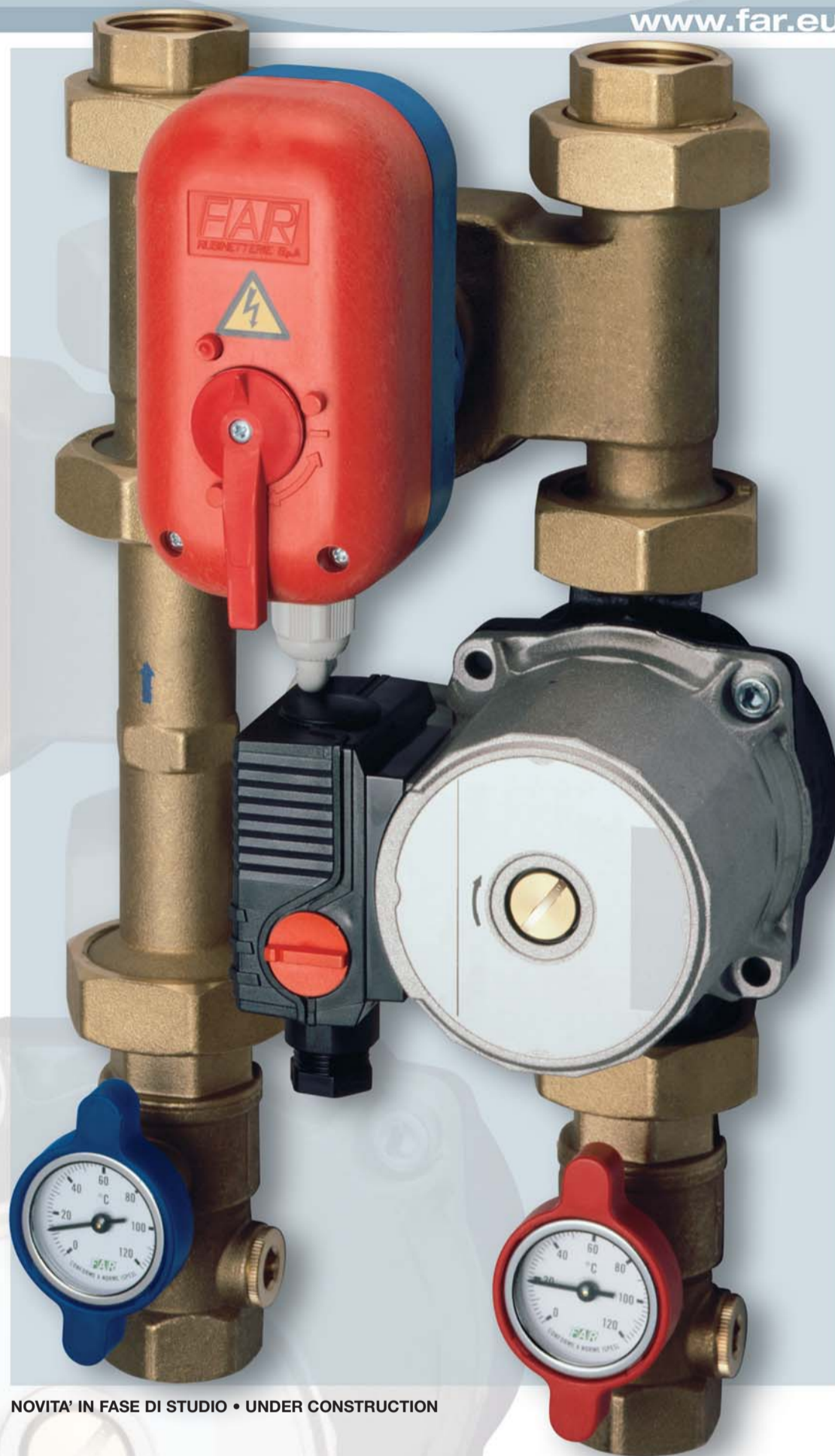


Gruppi di Rilancio

E' un componente solitamente installato in centrale termica a servizio di edifici multipiano che necessitano di acqua per l'impianto di riscaldamento a diversi livelli di temperatura.

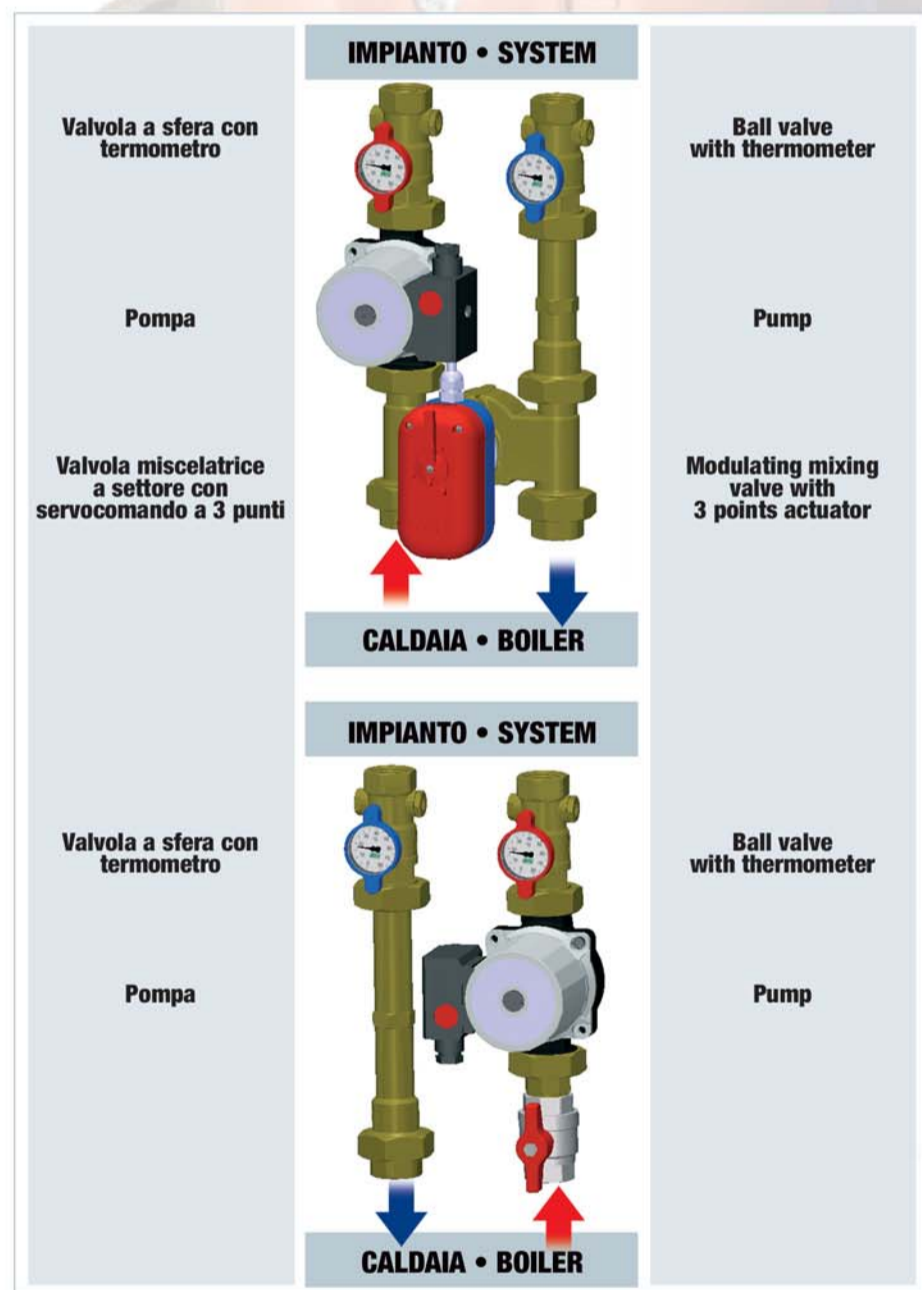
Booster unit

The booster unit is installed in the central heating plant serving multi-storey buildings, which require varying water temperatures according to the heating system on each floor.

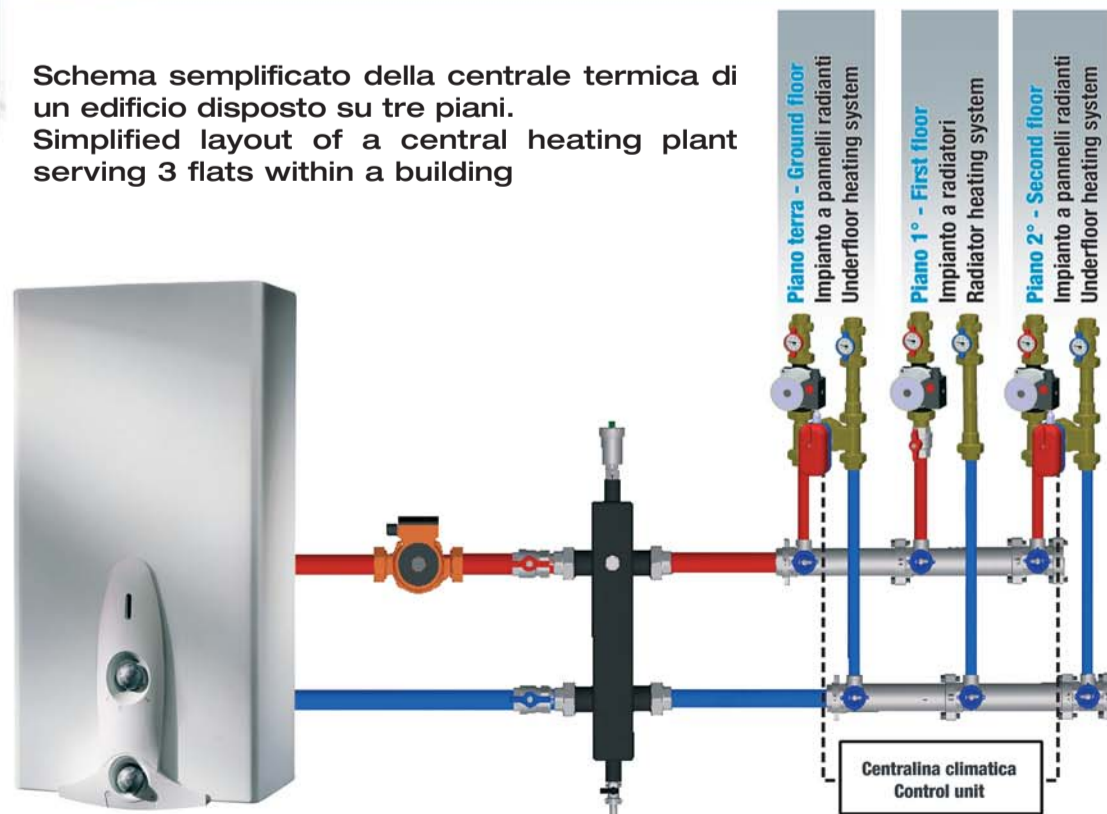


NOVITA' IN FASE DI STUDIO • UNDER CONSTRUCTION

Esempio d'installazione • Installation overview



Schema semplificato della centrale termica di un edificio disposto su tre piani.
 Simplified layout of a central heating plant serving 3 flats within a building



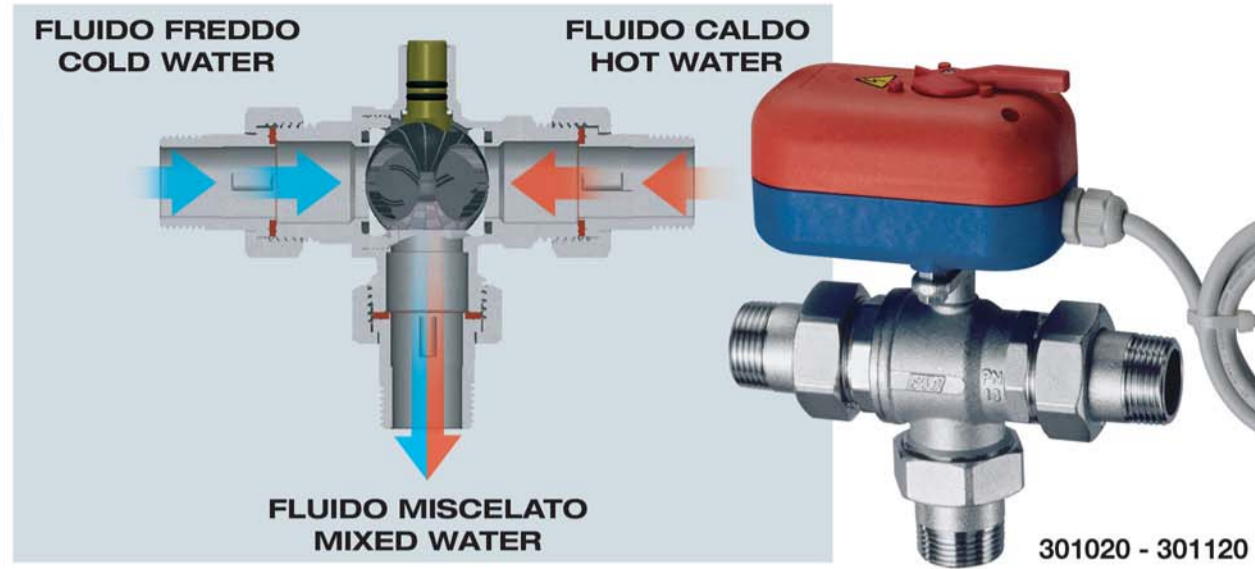
Valvola Miscelatrice 3 points modulating valve

Valvola miscelatrice a 3 vie, a sfera, completa di servocomando a 3 punti con sblocco manuale e microinterruttore ausiliario.

3-way modulating mixing ball valve equipped with 3 setting actuator with manual release and auxiliary microswitch.

Collegando il servocomando ad una centralina climatica è possibile regolare la posizione della valvola miscelatrice al fine di ottenere la temperatura del fluido desiderata.

Regulation of the mixing valve position to obtain the required fluid temperature is achieved by connecting the actuator to a temperature control unit.



L'impianto a pannelli radianti: **gruppo di regolazione modulante** Underfloor heating system: **modulating temperature regulating unit**



Generatore di acqua calda o fredda
Boiler/Chiller



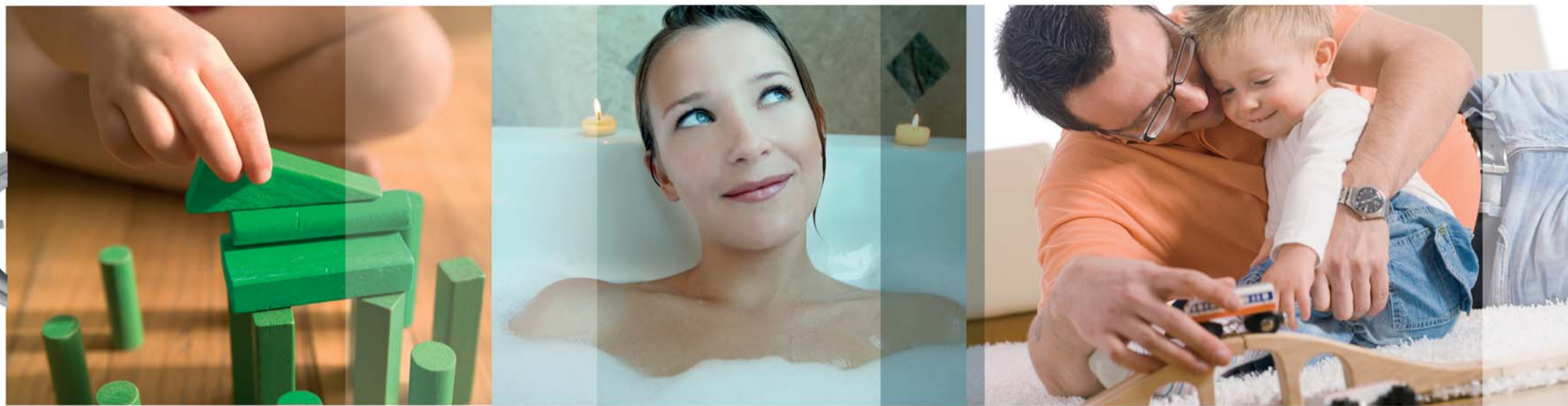
Gruppo di miscela modulante
Modulating mixing unit



Collettori di distribuzione
Distribution manifolds

Il nuovo gruppo di regolazione modulante può essere comandato da una centralina climatica che consenta di regolare la temperatura di mandata tenendo conto delle condizioni esterne ed interne.

The new modulating temperature regulation unit is managed by a control unit, which adjusts flow temperature in the light of constant monitoring of internal and external temperature conditions.

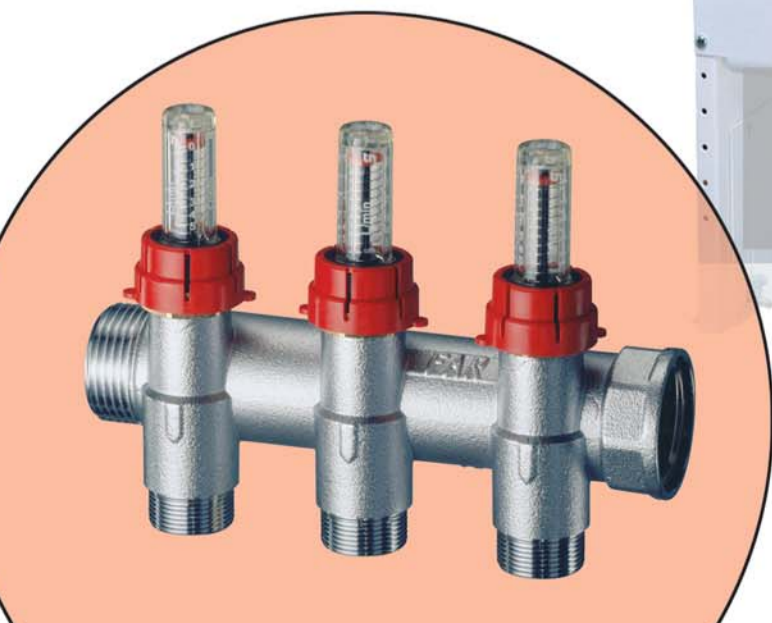


L'impianto a pannelli radianti: **nuova versione modulante** Underfloor heating system: **new modulating version**

Gruppo premontato per impianti a pannelli radianti con valvola modulante e centralina climatica.

Pre-assembled unit for underfloor heating system with modulating valve and control unit.

NUOVO COLLETTORE TERMOELETRICO: **NEW THERMOELECTRIC MANIFOLD:**



Questo prodotto è adatto all'utilizzo per impianti di **Riscaldamento e Raffrescamento**

This product can be used for both **Heating and Cooling** systems

Collettore termoelettrico completo di regolatori di portata. Agendo su una ghiera di regolazione è possibile regolare o intercettare il flusso di ogni singolo attacco. Il valore della portata può essere letto su un'apposita scala graduata.

Thermoelectric manifold with topmeters. By operating the regulating ring, it is possible to control, or stop, the flow in any of the pipe circuits. The flow-rate can be read on an appropriate graduated scale

gaiser

VALVOLA DI SFOGO ARIA AUTOMATICA: AUTOMATIC AIR VENT VALVE:

Nuova valvola automatica di sfogo aria con dimensioni ridotte (solo 43 mm di altezza). Il meccanismo interno garantisce l'espulsione dell'aria evitando il bloccaggio. Guarnizione di tenuta alla base del filetto per un'installazione più veloce e sicura

New automatic air vent valve with compact dimensions (height 43mm). The inner mechanism guarantees air venting thus avoiding air locks. Complete with sealing gasket at the base of the thread for a quicker, safer installation



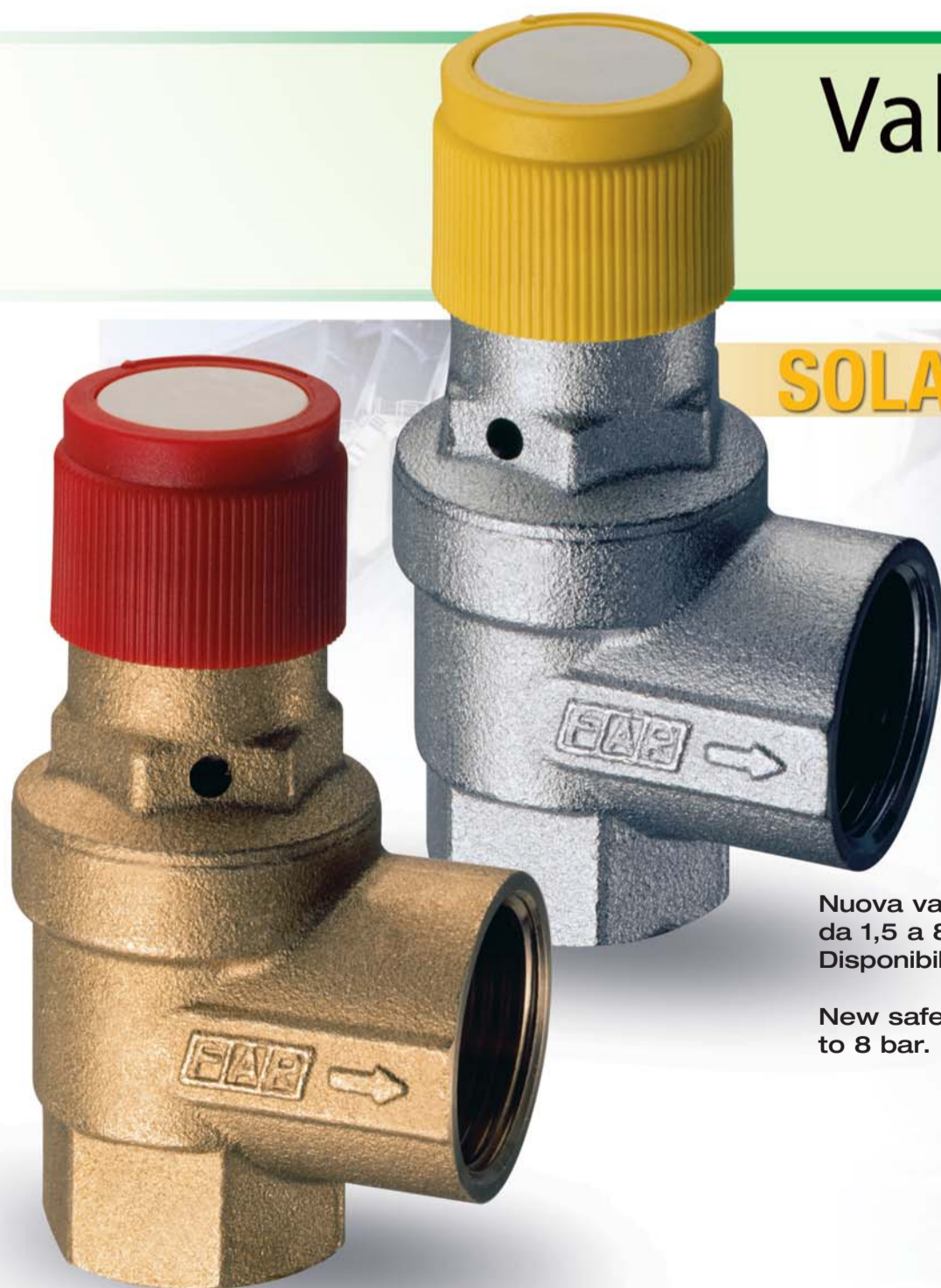
NOVITA' IN FASE DI STUDIO • UNDER CONSTRUCTION

Valvola di sicurezza Safety valve

SOLAR

Nuova valvola di sicurezza con il corpo in ottone e tarature previste da 1,5 a 8 bar, realizzata in versione ordinaria e omologata. Disponibile anche nella versione per impianti solari termici.

New safety valve with brass body and calibration degree from 1.5 to 8 bar. It is also available for solar applications.

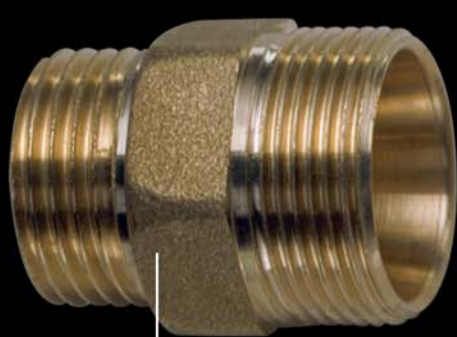


NOVITA' IN FASE DI STUDIO • UNDER CONSTRUCTION



Raccordi per GAS e idrocarburi fluidi Fittings for GAS and hydrocarbon fluids

Conformi alle norme: **UNI EN 1254-2 e UNI EN 682**
 In accordance with:

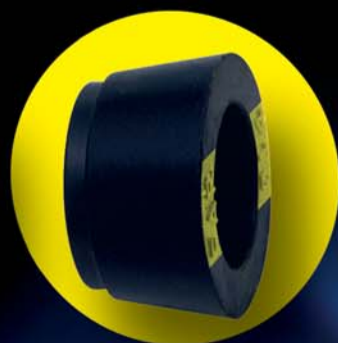


Corpo giallo del raccordo in ottone stampato

Yellow fitting body stamped in brass



Rondella guida tubo (Ø 10-12-14)



Monocono di tenuta in gomma
 Single-taper in rubber



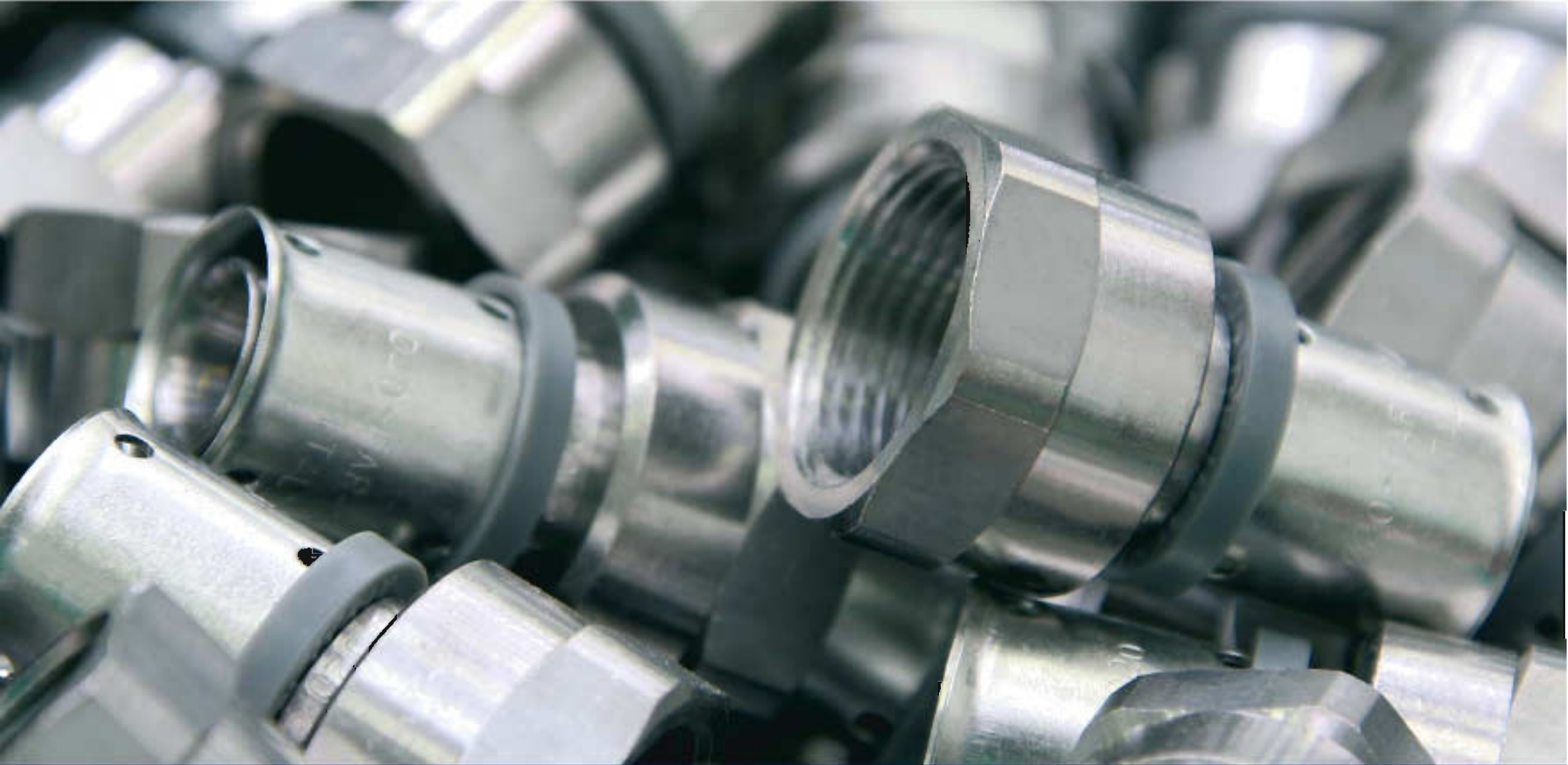
Riduzione stringi tubo
 Reducer



Calotta gialla in ottone stampato
 Yellow nut stamped in brass

Nuova linea di raccordi a compressione meccanica con tenuta in gomma adatta all'uso con gas e idrocarburi fluidi.

New range of mechanical compression fittings with rubber seals suitable for gas and hydrocarbon fluids



PRESSFAR

la soluzione universale
the multi-purpose solution

CERTIFICATO



Il sistema universale di raccordi per tubo multistrato che possono essere indistintamente pressati con ganasce di tipo **TH-U-H**

The multi-purpose system of fittings for multilayer pipe, which can be pressed with any of the three different profile jaws **TH-U-H**

Misure disponibili • Available sizes

14x2	20x2,25	40x3,5
16x2	20x2,5	40x4
16x2,25	25x2,5	50x4
18x2	26x3	50x4,5
20x2	32x3	63x4,5



FAR
flow evolution

Presenti a Mostra Convegno Expocomfort dall' 11.03 al 15.03 - 2008
Padiglione 10 - Stand G12



FAR rubinetterie S.p.A.

Via Morena, 20 - 28024 GOZZANO (NO)
Tel. +39.0322.94722 - Fax +39.0322.955332
info@far.eu • www.far.eu